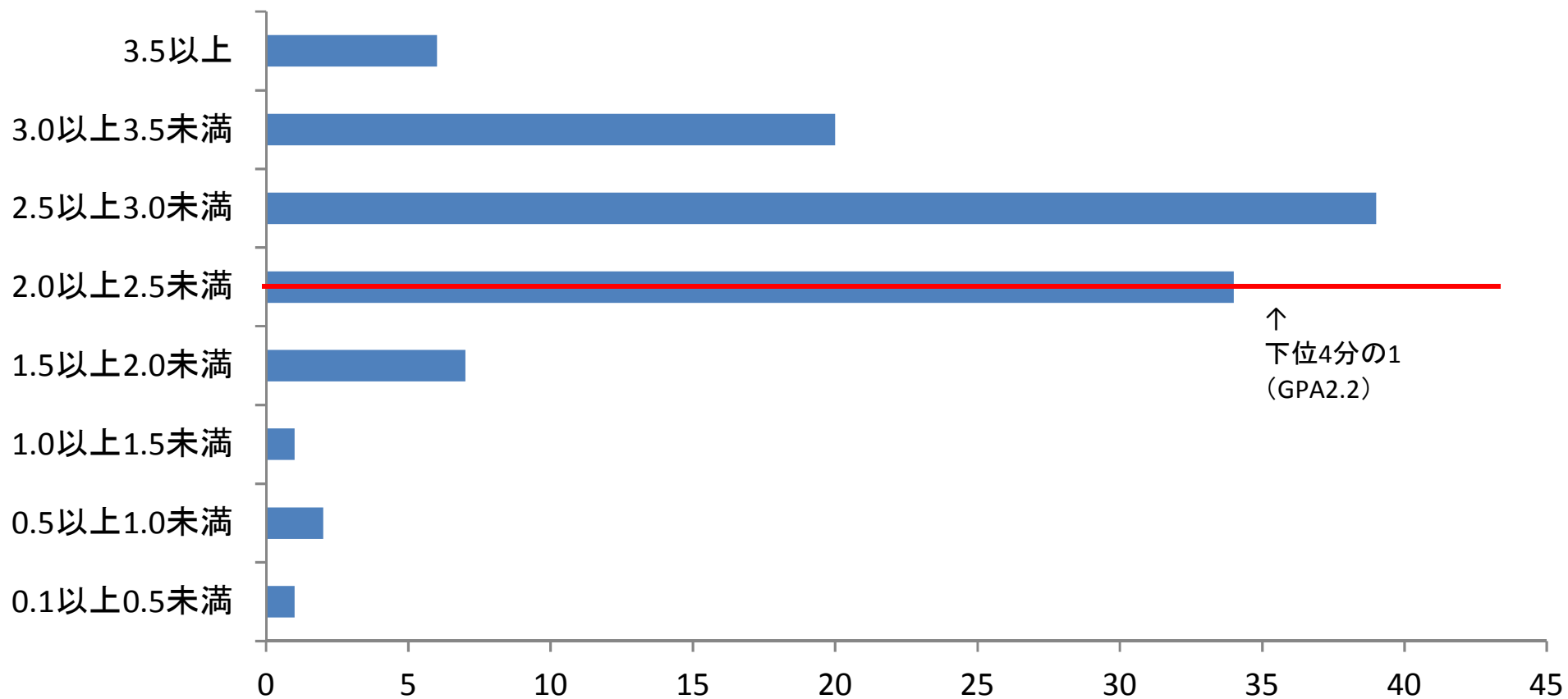
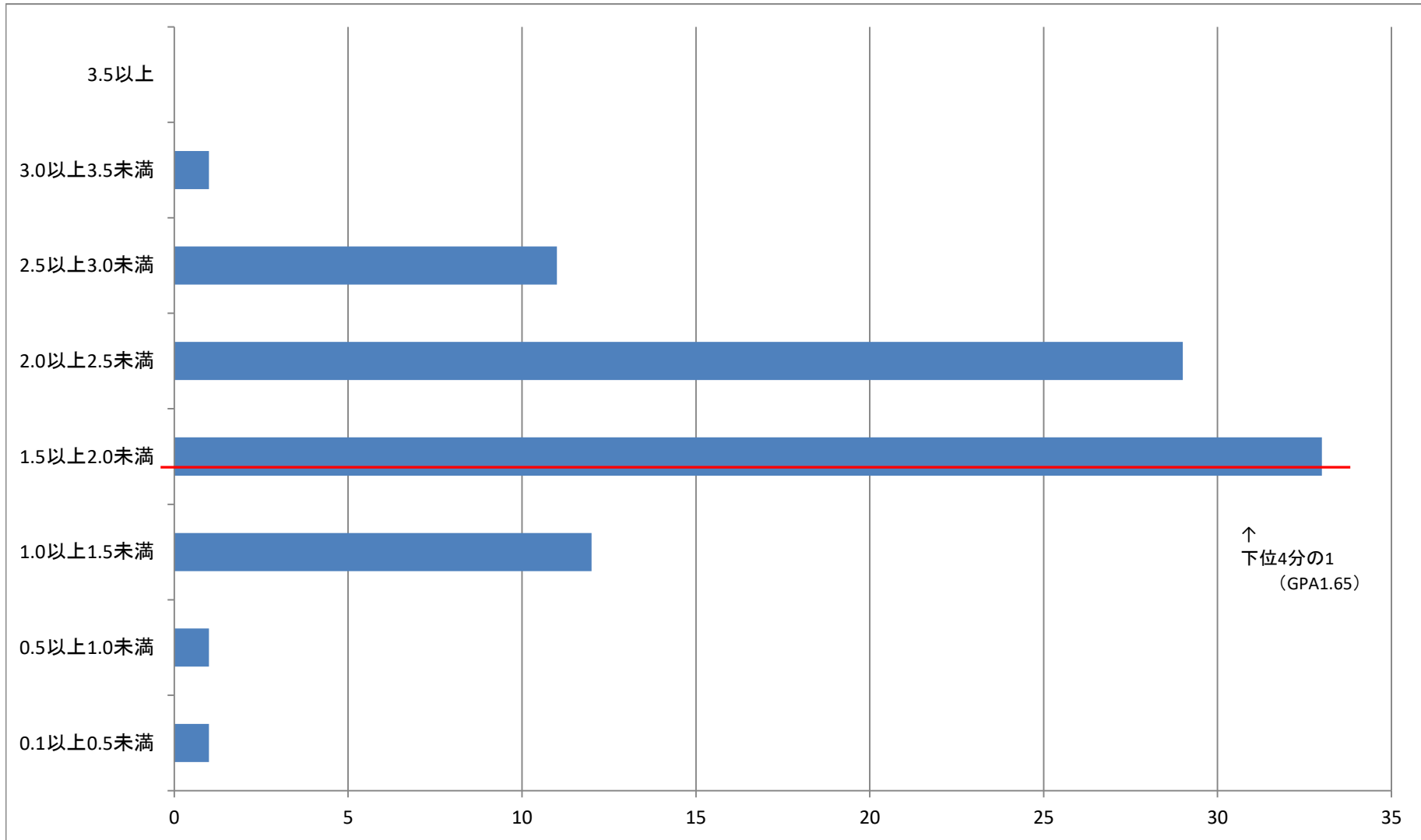


藍野大学短期大学部 第一看護学科 第1学年(学生数110名)  
2020年3月31日時点



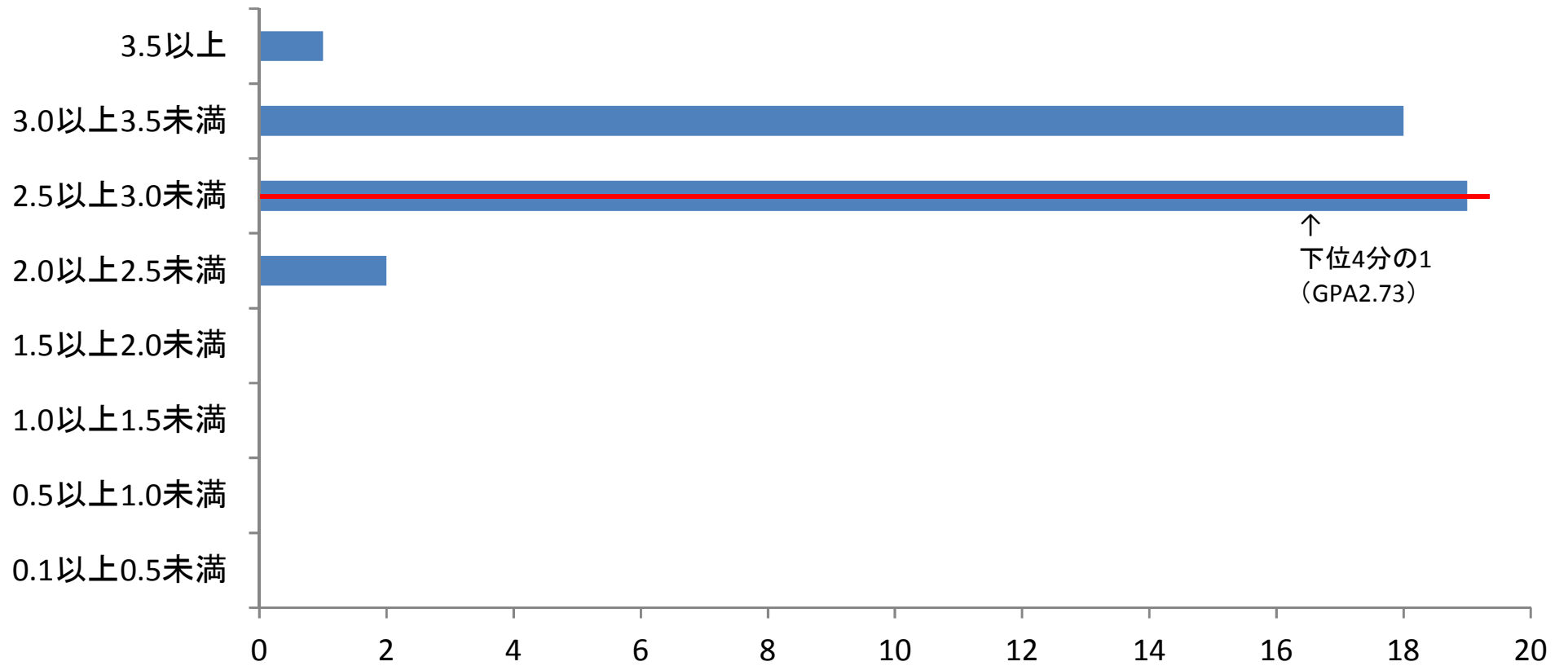
下位4分の1: GPA2.2以下(29名)

藍野大学短期大学部 第二看護学科 第1学年(学生数88名)  
2020年3月31日時点



下位4分の1: GPA1.65以下(21名)

藍野大学短期大学部 専攻科(地域看護学専攻) 第1学年(学生数40名)  
2020年3月31日時点



下位4分の1: GPA2.73以下(10名)