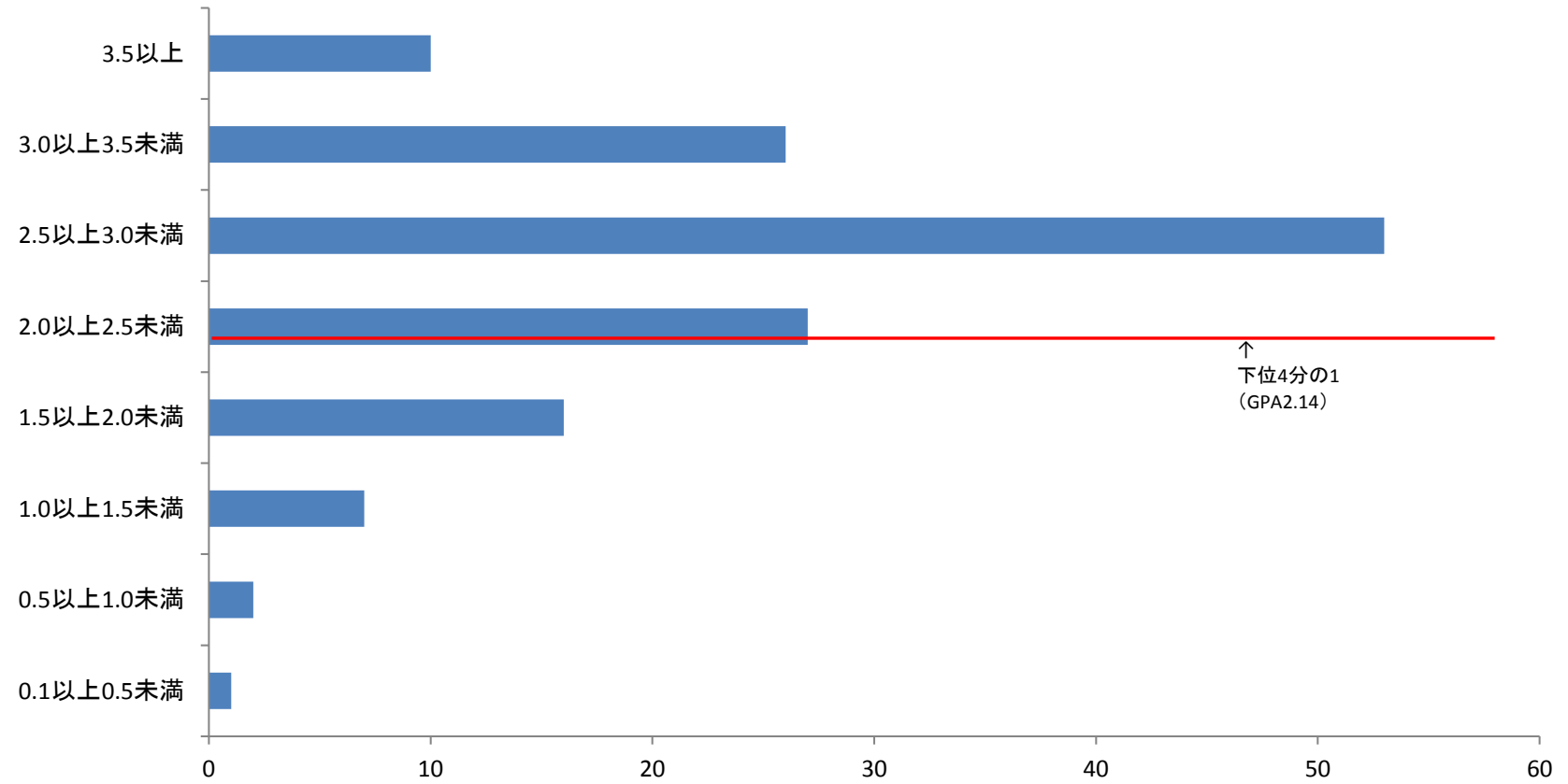
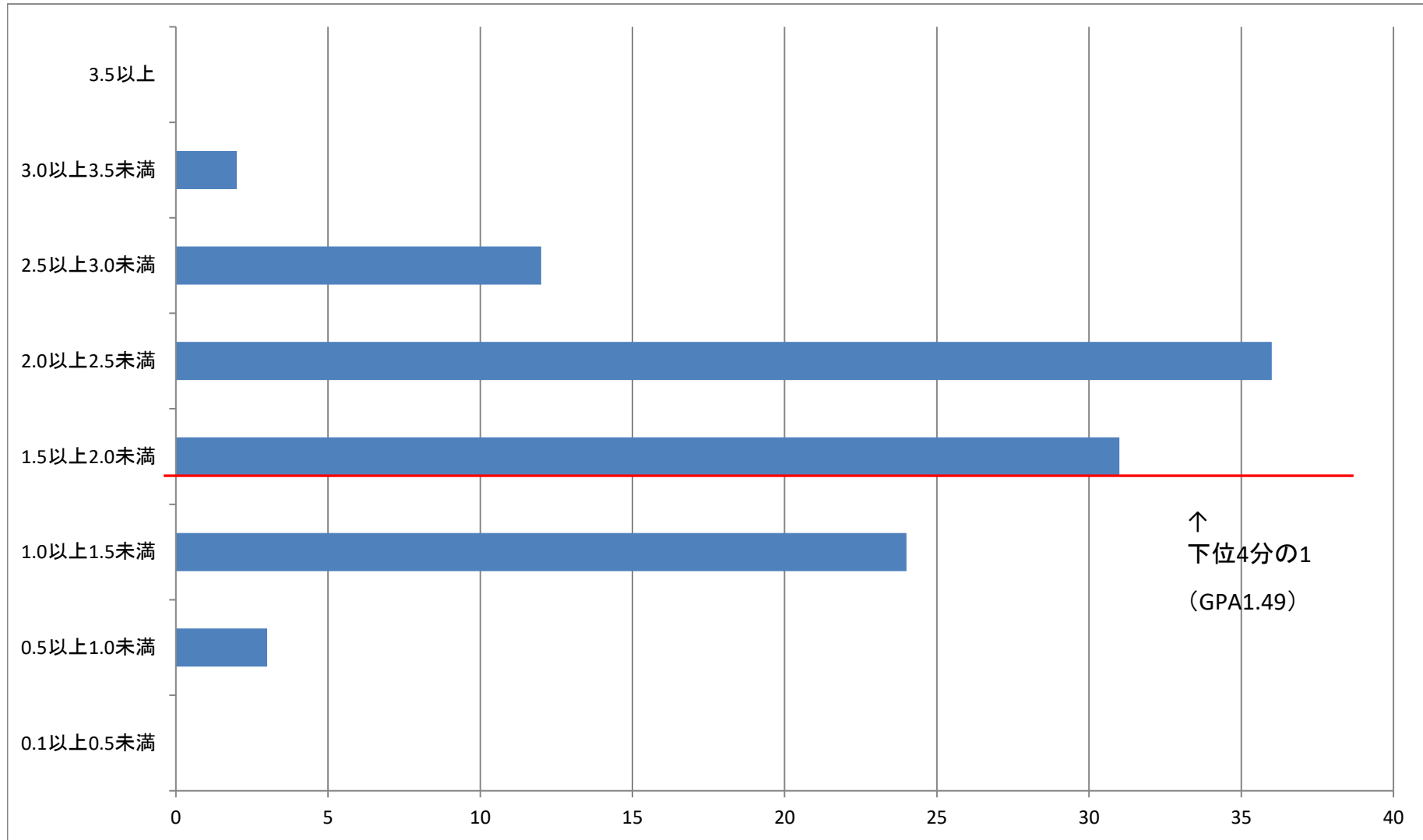


藍野大学短期大学部 第一看護学科 第1学年(学生数142名)
2022年3月31日時点



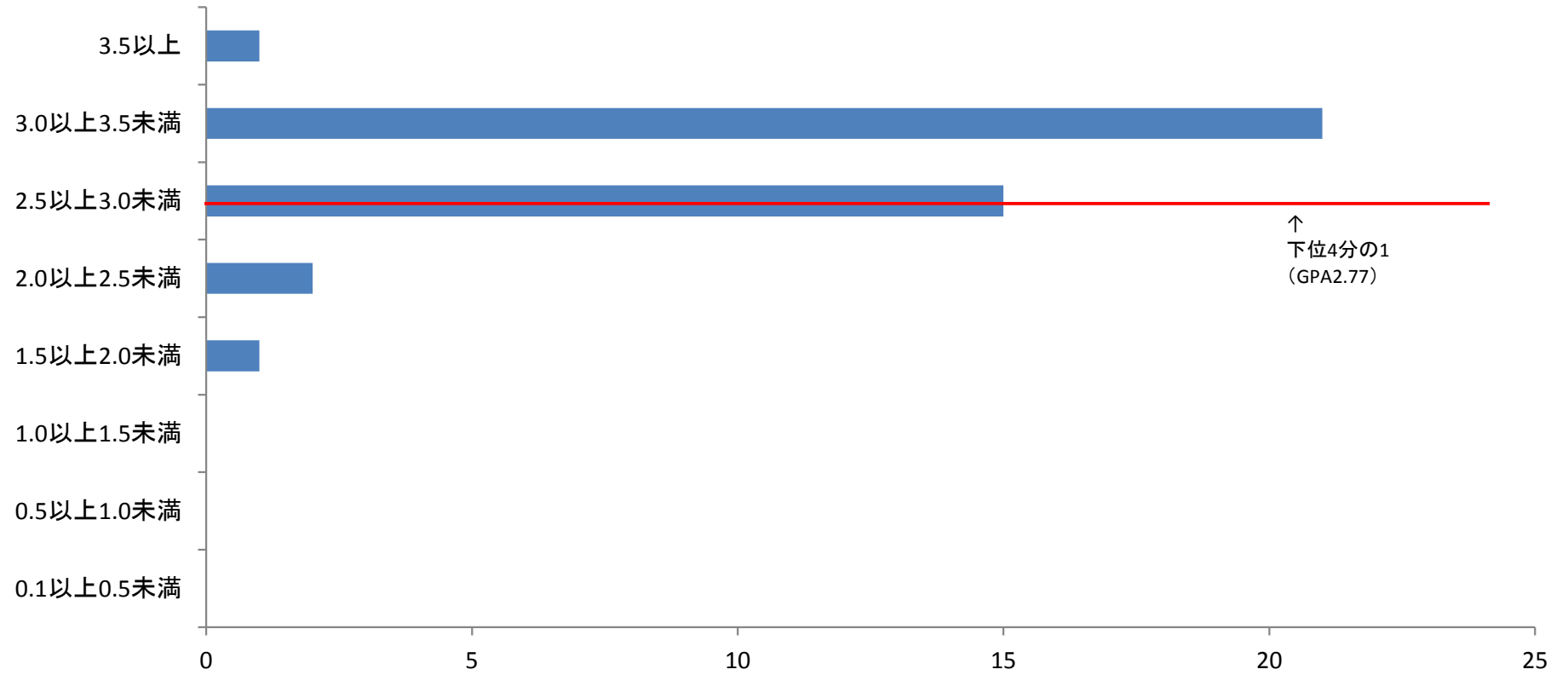
下位4分の1: GPA2.14以下(37名)

藍野大学短期大学部 第二看護学科 第1学年(学生数108名)
2022年3月31日時点



下位4分の1: GPA1.49以下(27名)

藍野大学短期大学部 専攻科(地域看護学専攻) 第1学年(学生数40名)
2022年3月31日時点



下位4分の1: GPA2.77以下(10名)